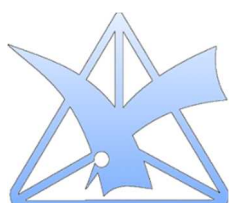


* 寄宿舍案内

ひとりだち



新潟県立江南高等特別支援学校
寄宿舍



寄宿舎の役割

本校寄宿舎は、ひとりだちをめざして、基本的な生活習慣や生活力の向上を目的として、現在及び将来の家庭生活の充実につながる指導・支援を行っています。

生活訓練グループ

規則正しい生活を通して基本的な生活習慣の定着を図り、集団生活を過ごす中で、コミュニケーション力を高めることを目標としています。

◆主な取組

- ・生活特設指導
- ・間食江南マート(模擬店)
- ・江南レンタルショップ(模擬店)

自立生活グループ

卒業後に向けて、必要な生活スキルや社会性の向上を目指し、主体的に生活する力を育てることを目標としています。

◆主な取組

- ・グループミーティング
- ・一人暮らし体験
- ・校外活動(日用品間食購入)

仲間との出会い

お互いを尊重し認め合いながら「関わる力」を育てています



生活スキル

掃除、洗濯などの基本的な生活技術が身に付きます！



おいしい食事

メニューが豊富です！
毎日の食事が楽しみです



Q & A

Q 土曜日、日曜日も利用できますか？

A. 学校が休みの日は閉舎します。休日の前日も閉舎します。祝日や長期休業中も同様です。

Q 毎日泊まらなければならないのですか？

A. 家庭都合や、生徒の実態に合わせて無理なく柔軟に宿泊日を設定していきます。

Q 携帯電話やゲーム機の持ち込みはできますか？

A. できます。ルールやマナーを守って使用しています。



Q 何人部屋ですか？

A. 基本は一部屋二人で使用しています。お互い協力して生活しています。

Q Wi-Fi はつながっていますか？

A. つながっていますが、学習用の Wi-Fi で主に生活指導用として使用しています。個人の端末をつなげることはできません。

Q 一人で外出はできますか？

A. 一人で自由に外出せず、時に日用品や間食を購入する活動として友達や職員と一緒に外出する機会があります。



寄宿舎の主な行事

◆ **1学期** 入舎歓迎会、PTA 寄宿舎まつり、避難訓練（火災）

◆ **2学期** お楽しみ会、避難訓練（地震）

◆ **3学期** 寄宿舎おわかれ会、避難訓練（不審者）





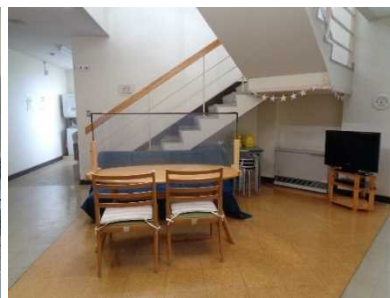
費用

費用	月額（円）	年間（円）
舎食費	12,200	122,000（10ヶ月）
間食費	2,400	24,000（10ヶ月）
舎費	1,500	15,000（10ヶ月）
合計	16,100	161,000

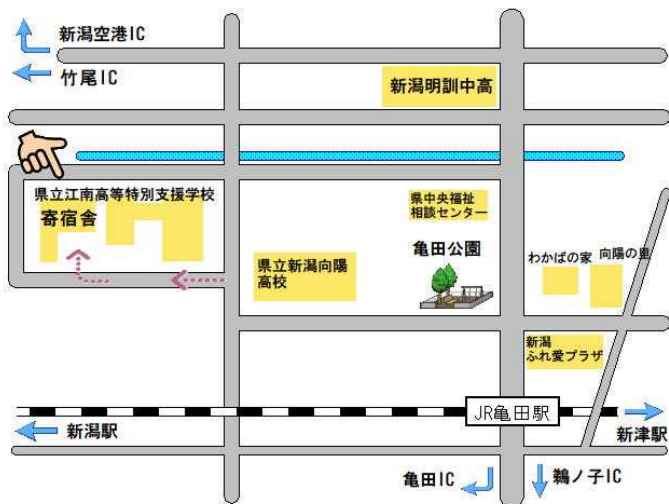


日課



時間	日課	
6:30~	起床・洗面・身支度、清掃・洗濯	
7:10~8:00	配膳・朝食	
8:00~	食堂清掃・歯みがき・着替え・登校準備	
8:30~	登校	
15:45~	下校、着替え、整理、間食、歯みがき、余暇時間、入浴、洗濯	
17:40~18:00	配膳・夕食	
18:30~	食堂清掃・歯みがき・入浴・洗濯・余暇時間・就寝準備	
21:00~22:00	就寝	



アクセス



アクセス

- 
電車の場合
 JR信越線、亀田駅東口を出て、亀田公園、新潟向陽高校を通り徒歩10分
- 
自動車の場合
 新潟亀田インターチェンジから5km



県立江南高等特別支援学校 寄宿舍

〒950-0116 新潟市江南区北山1510

025-381-0500 (寄宿舍)

025-381-0077 (代表)

学校 HP <http://www.konan-tk.nein.ed.jp/>

寄宿舍 HP <http://www.konan-tk.nein.ed.jp/kisyukusya20200319/index.html>

学校 HP



寄宿舍

