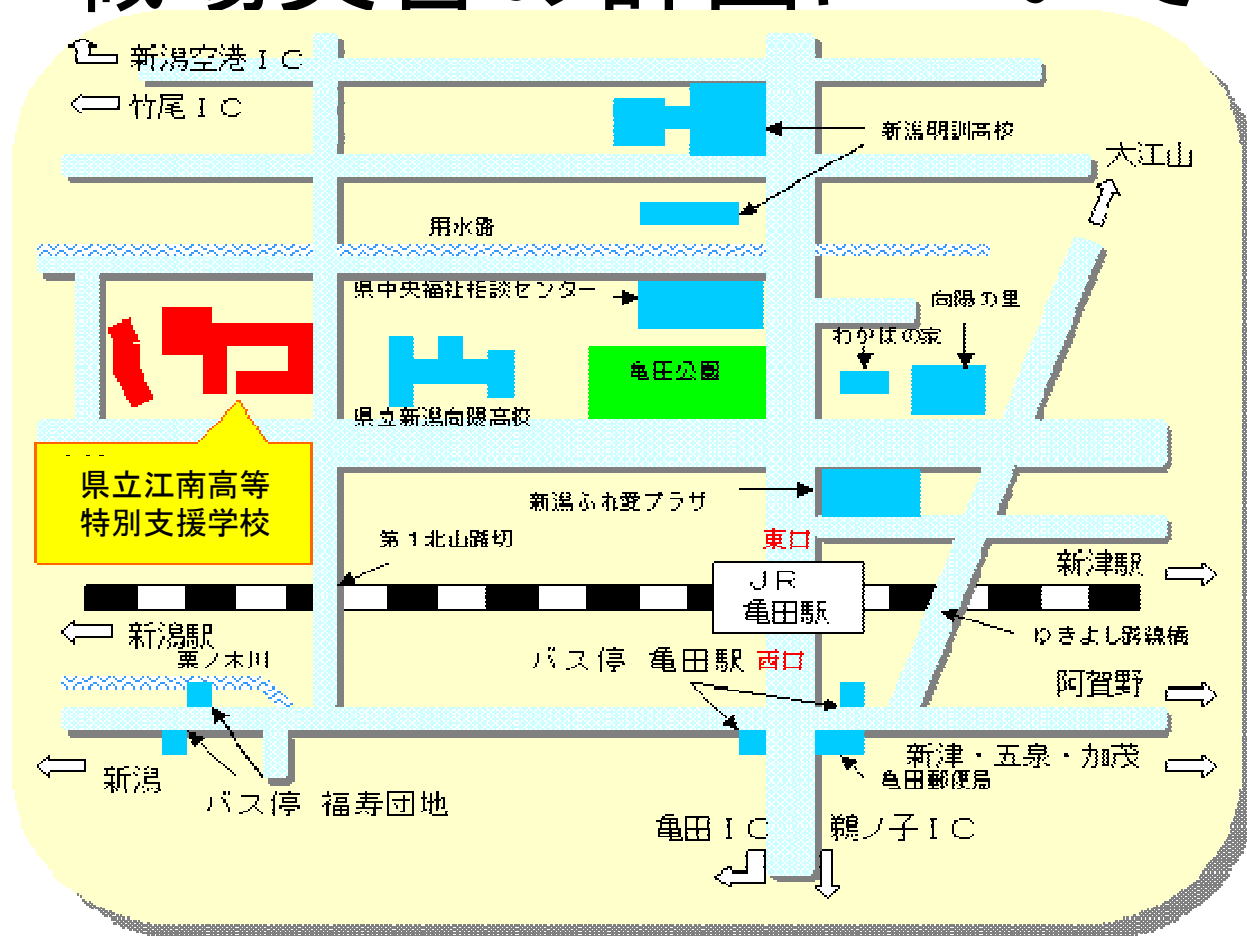


# 職場実習の計画について



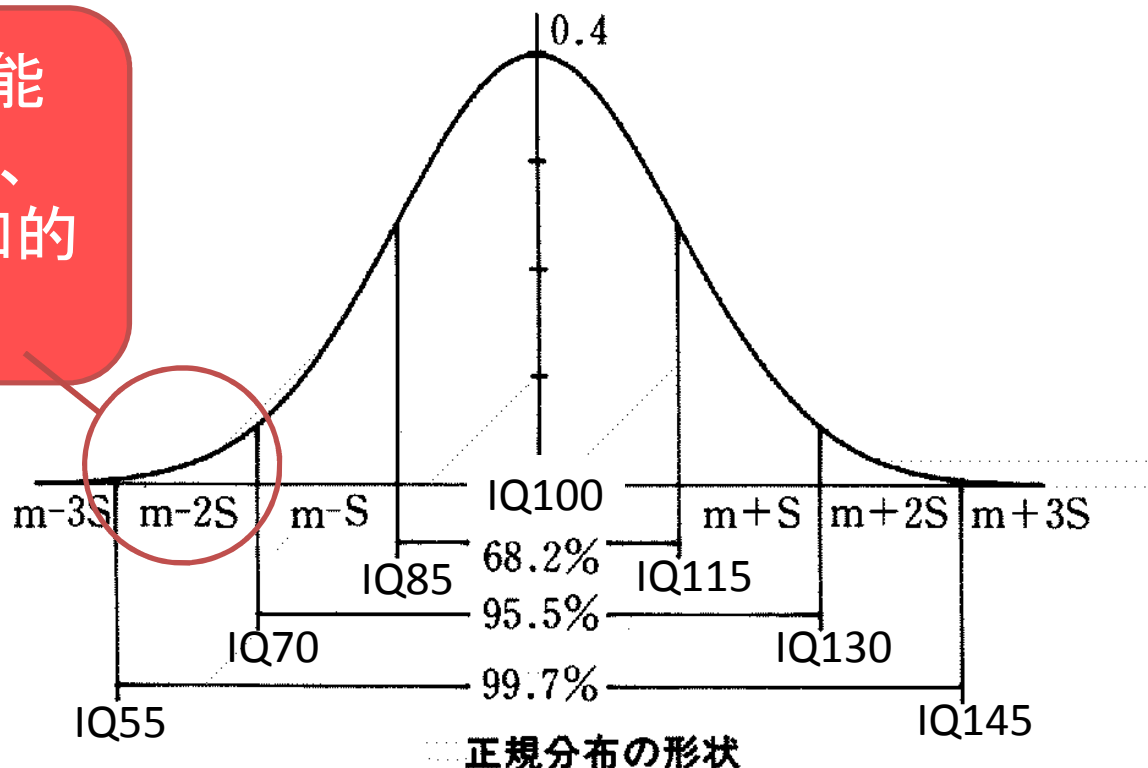
新潟県立江南高等特別支援学校  
進路指導部

# 新潟県立江南高等特別支援学校とは？

- 知的障害、発達障害のある高校生が学んでいる学校です。
- 1学年約50人、全校で151人（平成27年度）の生徒が通っています。
- ほとんどの生徒が、卒業後は、社会の中で働き、たくさんの人たちと関わりながら、生きていきたいと考えており、その力を培うための学習に取り組んでいます。

# 知的障害とは？

一般の方のIQ(知能指数)100に対して、IQ70未満の方が知的障害者となります。



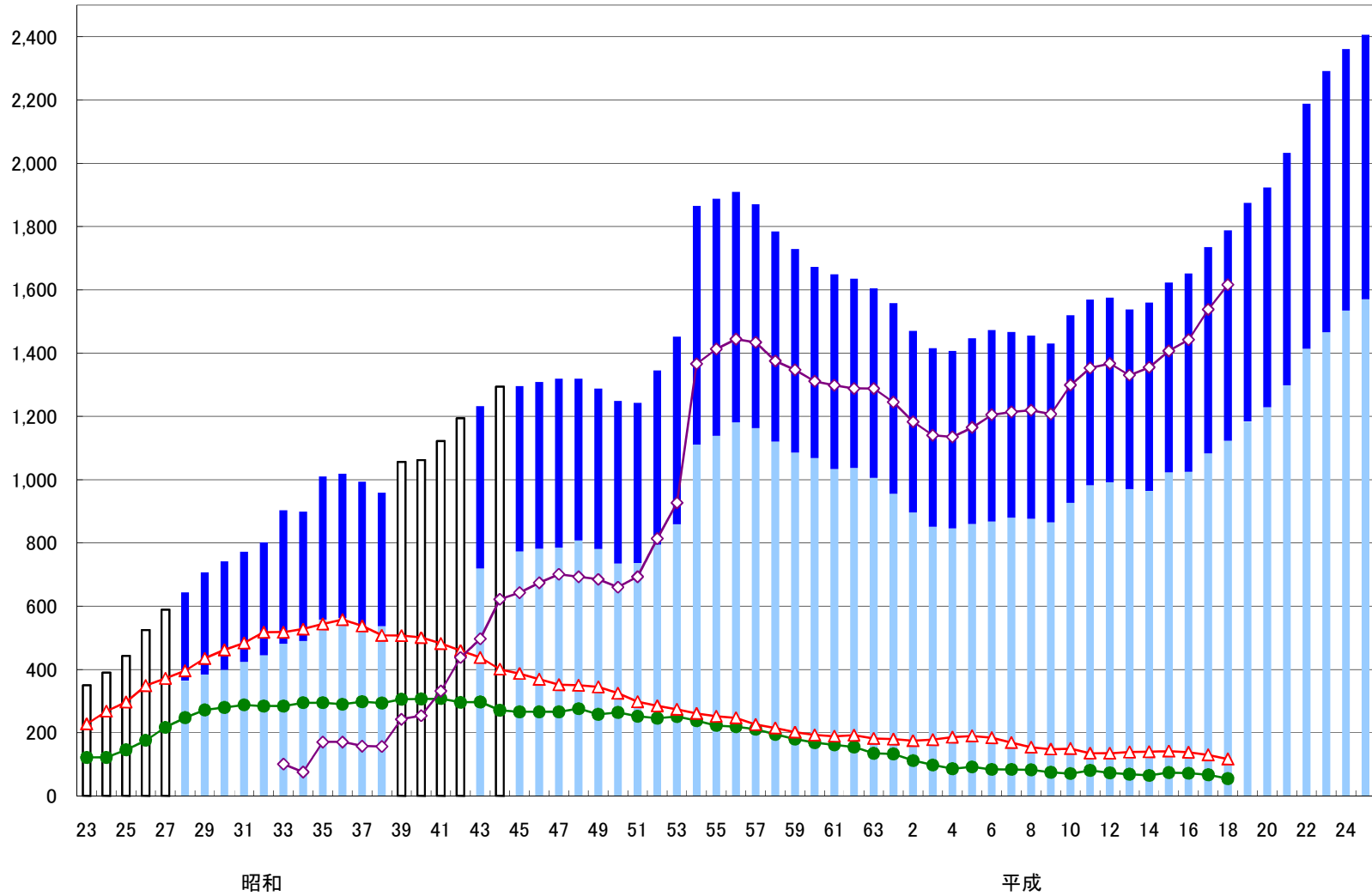
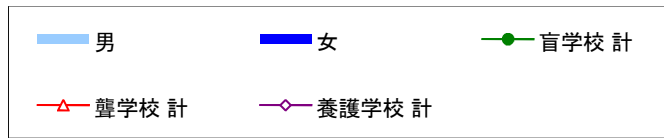
計算や読み書きが不得手ですが、一般の方と同様の日常生活を送っている方が多いです。日本の人口は、1億2千8百万人(2010年)なので、IQ70未満の知的障害者は、理論上、288万人いることとなりますが、実際に、知的障害者として認定を受けている人の数は、55万人です。

# 知的障害の特性

- 仕事を覚えるのに時間が掛かります。
- 一度に覚えられる情報量は限られています。
- 言葉だけでなく、絵や動作などを提示すると、より正確に理解できます。
- 慣れてくると、徐々に生産性も向上します。
- できることや障害の程度、必要な支援の内容や量については、個人差があります。

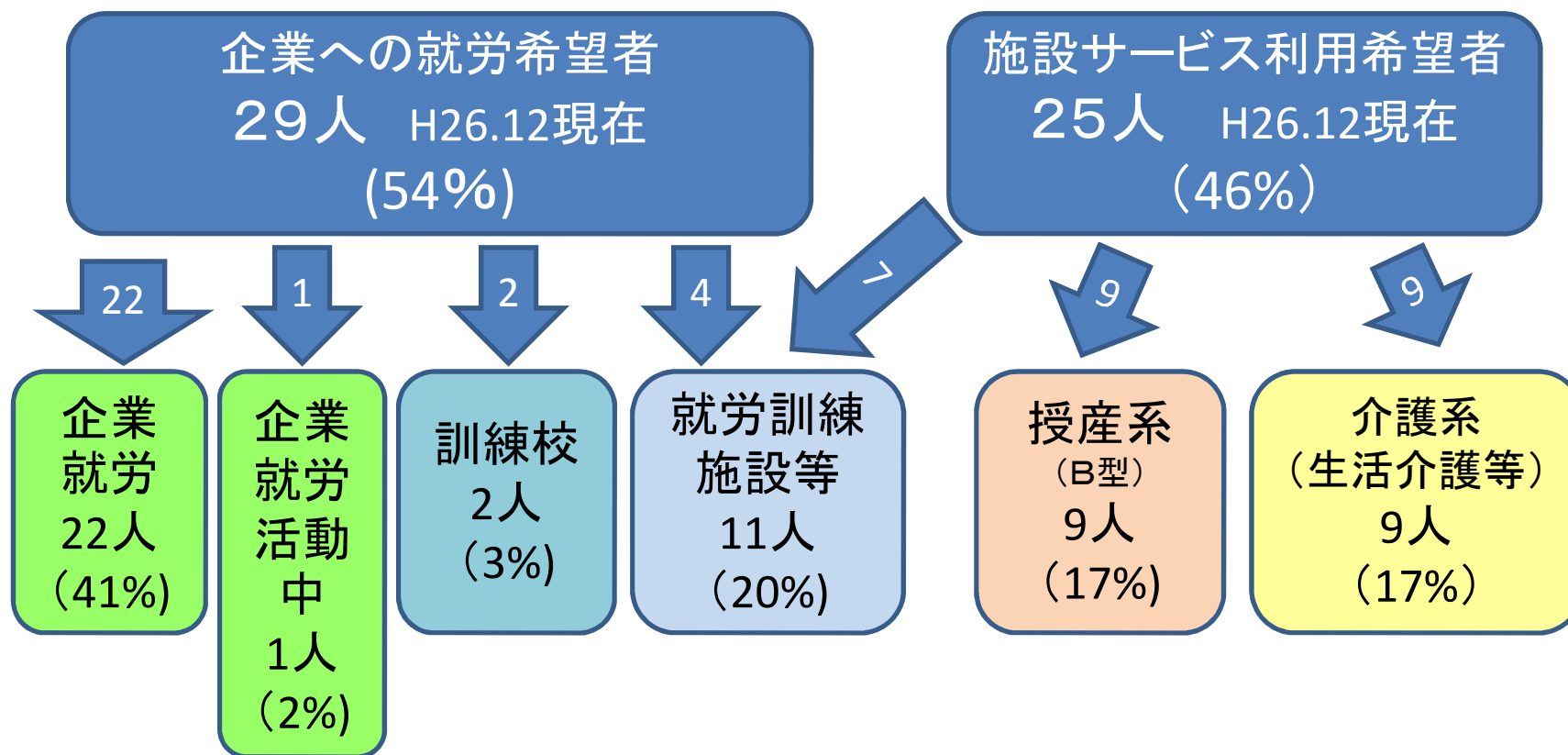
# 新潟県 特別支援(盲・聾・養護)学校 児童生徒数の推移

(人)



# 平成26年度卒業生の進路状況 (平成27年3月末)

卒業生徒数 54人



# 卒業生の就労状況

年度	卒業生数	卒業時就職者数	卒業時就職率	卒業後就職者数	計	学年就職率
H21	61	11	18.0%	18	29	47.5%
H22	51	14	27.5%	11	25	49.0%
H23	53	16	30.8%	1	17	32.1%
H24	54	25	46.3%	3	28	51.9%
H25	53	28	52.8%	1	29	54.7%
H26	54	22	40.7%			

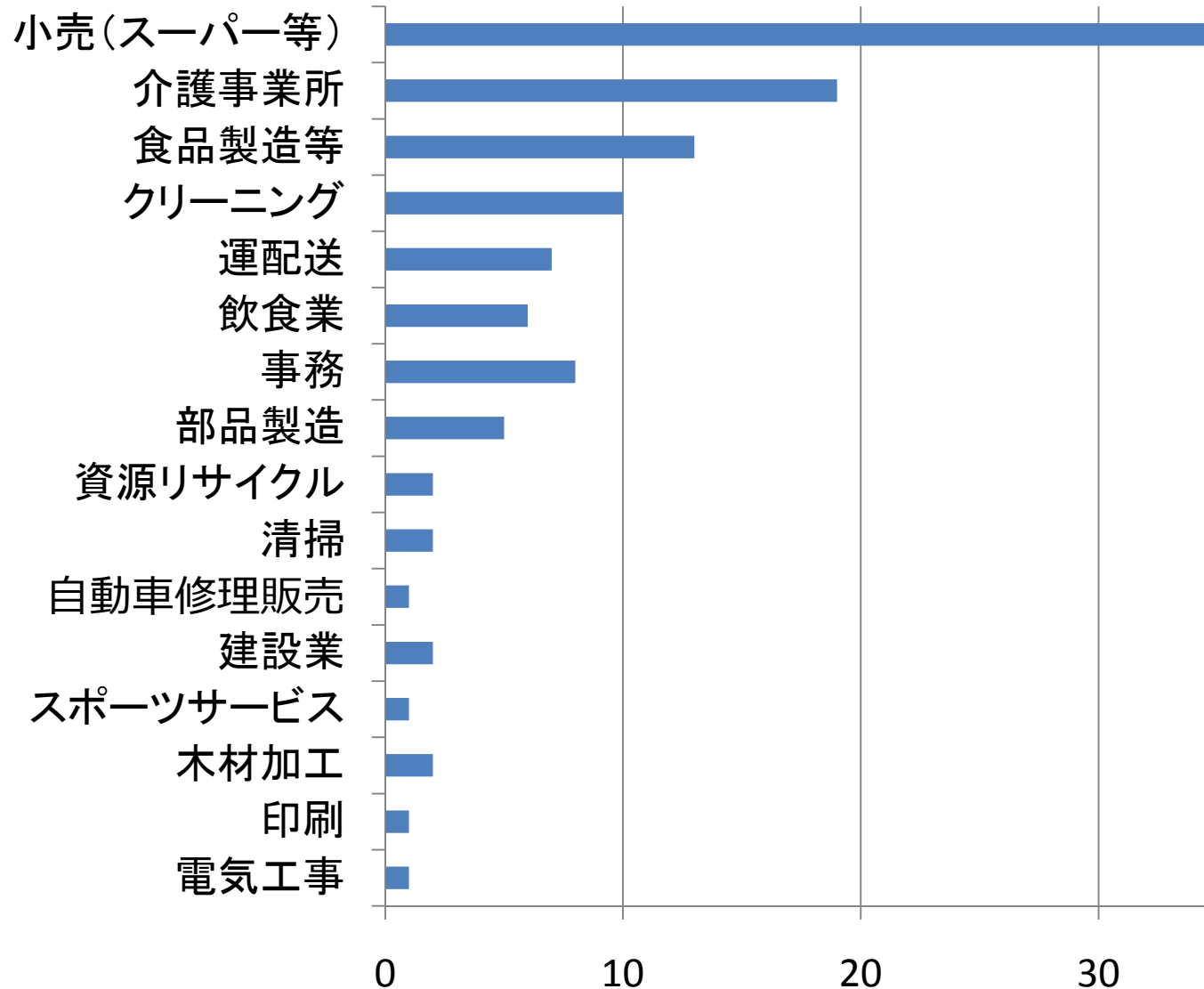
# 主な就労先 (敬称略)

年度	企業・事業所名
H22	イオンリテール(株)イオン新潟南店、(有)石澤製作所、(福)麗生会いろは保育園、(株)ウオロクコモ店、(株)ウオロク住吉店、(株)ウメザワドライ新津営業所、(株)キングランメディケア、清水商事(株)総合食品センター、(株)アルペンスポーツデポ新潟河渡店、東横イン新潟古町、(有)早東商店、(株)原信新津店、(株)原信錦町店
H23	アイウッド(株)、マルタ食品(株)、イオンリテール(株)イオン新潟東店、(株)キューピット粟山店、(株)パワーズフジミ上木戸店、山文ロジスティックス(株)、(福)こすど蒼丘の里、シュタープ(株)、(福)太陽の村、(株)寺山クリーニング、(医)豊浦病院、新潟県基準寝具(株)、新津公共職業安定所、(株)日清医療食品、(株)ふれあいの杜
H24	(株)IF、(株)アークランドサカモトスーパーセンタームサシ新潟店、(株)アクアシガータアクシーかめだ、イオンリテール(株)イオン新潟南店、(株)魚栄商店ウオエイ石山店、(株)魚栄商店ウオエイ亀田店、(株)ウオロク城北センター、オーク・フレンドリーサービス(株)、(株)川内自動車、(株)グリーンフードサービス、(福)白根慈恵会白山やすらぎ、(医)新成医会みどり病院、スターバックスコーヒージャパン、セブンイレブン新潟東明2丁目店、(有)曾野木商事ととや、新潟県基準寝具(株)、新潟県立江南高等特別支援学校川岸分校、(有)新津清掃社、日鉱土木工業(株)、(株)原信新津店、(株)白新商会、(株)パワーズフジミ、山崎製パン(株)新潟工場、(福)勇樹会かめだなかの保育園・ショートステイなかの
H25	(医)愛広会・デイサービスセンターはやどおり、(株)ウオロク住吉店、鳥屋野店、(株)ウメザワドライ新津営業所、(株)キタック、キューピータマゴ(株)新潟工場、ジェイメディカル(株)、シュタープ(株)、(株)尚和、セブンイレブン新潟東明2丁目店、清水商事(株)総合食品センター、(株)ツクイ新潟女池ショートステイ、(株)寺山クリーニング、(福)中蒲原福祉会にこやか、新潟県基準寝具(株)、新潟県立江南高等特別支援学校、(株)ハードオフコーポレーションオフハウス新発田店、ブックオフオフハウス豊栄インター店、(株)原信南万代店、(株)BSNアイネット、東日本トランスポートック(株)、(株)東日本福祉経営サービスハートフルケア亀田向陽、(株)北越ケーズ女池インター店、(株)メディカルエージェンシージャパンウイング鳥屋野デイサービスセンター、山崎製パン(株)新潟工場、ユニー(株)アピタ新潟亀田店、渡辺パイプ(株)新発田サービスセンター
H26	ホビーオフ新潟河渡店、ブックオフ新潟南万代店、オフハウス新潟女池店、(株)原信河渡店、渡辺パイプ(株)新潟南サービスセンター、特別養護老人ホームデイサービスセンターなぎさの里、県立江南高等特別支援学校、(株)ウオロク新崎センター、(株)グローバルネットコア、(福)勇樹会YOUなかの保育園、(株)はあとふるあたごグループホーム新津、(株)NTS JR東日本テクノロジー(株)、くいどころ里味海老ヶ瀬店、新潟県基準寝具(株)、山崎製パン(株)新潟工場、(株)総合フードサービス給食センター、リオンドール新津店、(株)カトメ小須戸工場、アイウッド(株)、アークランドサカモト(株)ホームセンタームサシ新津店、(株)尚和



# 過去7年間の就労業種(人数)

H20~H26



# 平成27年度 在籍生徒の居住地

( )は企業就労希望者数 H27.4.1現在

	3年生	2年生	1年生	計
江南区	13(5)	13(7)	12(8)	38(20)
秋葉区	16(11)	6(5)	14(9)	36(25)
東区	11(6)	14(11)	13(8)	38(25)
中央区	2(1)	7(3)	7(4)	16(8)
北区	4(3)	7(4)	8(3)	19(10)
南区	1(0)	0	0	1(0)
西区	0	1(0)	0	1(0)
新発田市	2(2)	0	0	2(2)
計	49(28)	48(30)	54(32)	151(90)

## 職業学級 週時程例(3年)

時間	月	火	水	木	金
9:10～9:30	マラソン	マラソン	マラソン	マラソン	マラソン
9:30～10:00	LHR	SHR	SHR	SHR	SHR
10:05～10:50		一般教養	体育	情報・資格 ・Word ・Excel ・漢字検定等	一般教養
10:50～12:00	選択 音楽/美術	家庭			
12:00～13:00	給食・休憩				
13:00～13:40	職業演習  ( 清掃 / 介護 / 流通 / 接客 / 事務 / 製造 )				職業教養 ・ビジネスマナー等
13:50～14:25					14:10～14:45 SHR
14:25～15:00					
15:05～15:45	清掃・SHR				

職場実習を、年間を通して  
計画的に実施しています。

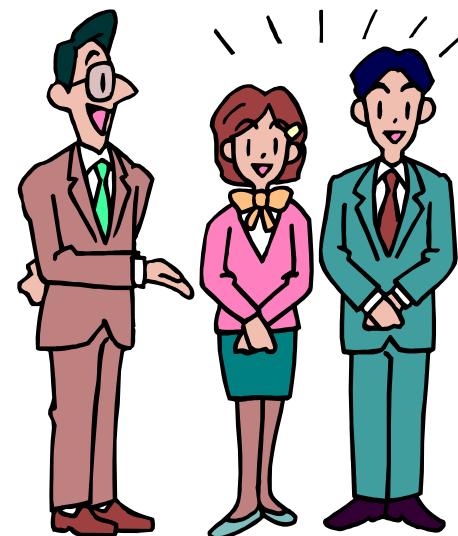
【職場実習で学ぶこと】

- 本物の「働く」を直接体験する。
- 良き「働く大人のモデル」に触れる。



あこがれや目標を見付け、  
向上心や意欲をもつ。

「こんなふうになりたい、  
こんな大人になりたい」



# 職場実習の種類

生徒が、働く力をステップアップしていくことができるように計画しています。

【STEP3】

長期職場実習  
(2～3週間)



・・・役割と責任を自覚し、従業員の皆様と同じように、自分の力を精一杯発揮して働く。(3年時)

【STEP2】

短期職場実習  
(3～5日間)



・・・職場で求められる正確さ、速さ、持続力を体験して知る。(2年時)

【STEP1】

職場体験  
(1～2時間)



・・・どんな仕事か、自分にできそうな仕事か体験して確かめる。(1年時)

# 職場実習～採用までのスケジュール

月	計 画
4月	計画立案、実習希望者の募集
5月	ハローワーク個別相談
6月	春季職場実習(2～4週間)
7月	※本人の意思の確認、事業所様の評価と秋季職場実習の可否相談
8月	重度知的障害者判定検査
9月	秋季職場実習(2～4週間)
10月	※事業所様の評価(採用計画の有無と採用の可能性)を確認
11月	11/1～1/31 テクノスクール 介護職員初任者研修受講(希望者)
12月	冬季職場実習(期間の定めなし) ※事業所様の評価(最終内定の有無)を確認
1月	
2月	
3月	卒業式(上旬) 卒業式以降はいつからでも就労可能 (就業・生活支援センターやジョブコーチの支援)

ハローワークへ求人への応募、  
内定

# 実習希望者の募集と選考

次の条件で実習希望者を募集します。

- ・貴社での業務内容での就業を希望しており、意欲のある生徒
- ・無理なく一人で通勤できる生徒
- ・日常生活及び社会生活の能力が自立している生徒
- ・学校における授業態度が良好で、学校長が推薦した生徒

- 実習の受入可能人数を超えて希望者があった場合は、校内選考及び書類選考で人数を絞ります。
- 貴社での事前面接と打ち合わせを行い、最終的な実習の可否や実習内容等を決定します。

# 実習の条件

- 日数、時間は、事業所様の御都合に合わせて設定いたします。
- 実習前には、事前指導を十分に行い、実習中は、学校担当職員が適宜訪問し、必要に応じて指導をいたします。
- 学校の授業の一貫ですので、報酬は不要です。交通費、昼食代等の経費は、保護者が負担します。
- 採用を前提とするものではありません。
- 実習中の負傷や事故については、学校が加入する独立行政法人日本スポーツ振興センター法の災害共済給付制度及びインターンシップ・ボランティア等体験活動賠償責任保険の対象となります。



# 実習後の評価

A(普通) B(やや悪い) C(悪い) 3段階での評価

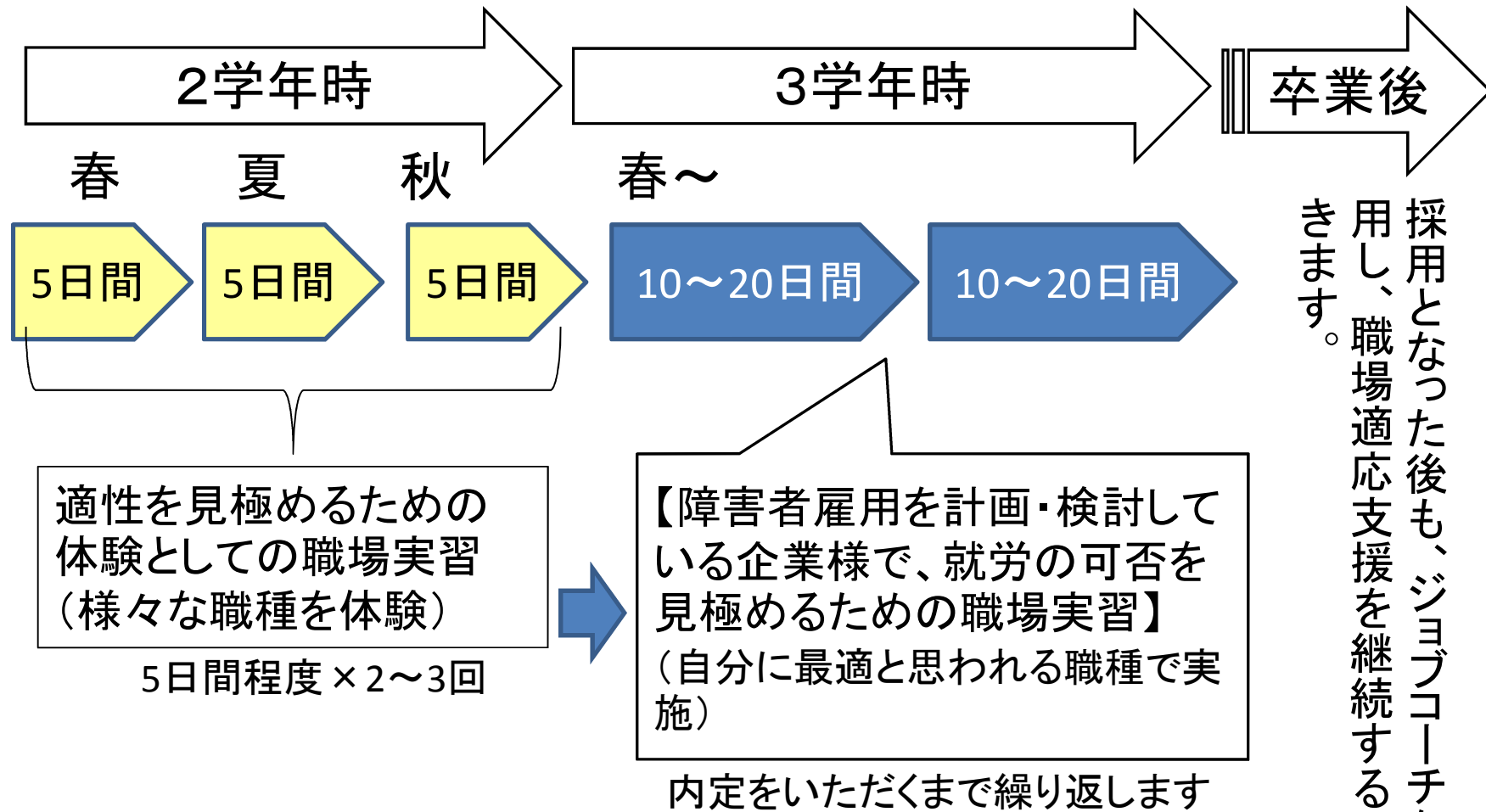
作業技能		社会性	
作業の準備		あいさつ	
身支度		言葉遣い	
道具の扱い		報告	
正確さ		質問	
継続力		時間	
速さ		修正力	
集中力		ルール・マナー	
安全性		清潔さ	
片付け		人間関係	

学校でも指導に力を入れている内容です。

# 評価票の活用

- ◆ 学校、家庭以外の方に評価していただける、貴重な機会です。評価票は、次のことに活用します。
- 本人が、学校生活や日常生活で今後努力すべきことを知ること。
- 教師や保護者の支援を反省し、見直すこと。
- その職場が、何を大切にしているのかを理解すること。
- 本人、学校、家庭が、生徒本人の適性について考え、進路について検討すること。

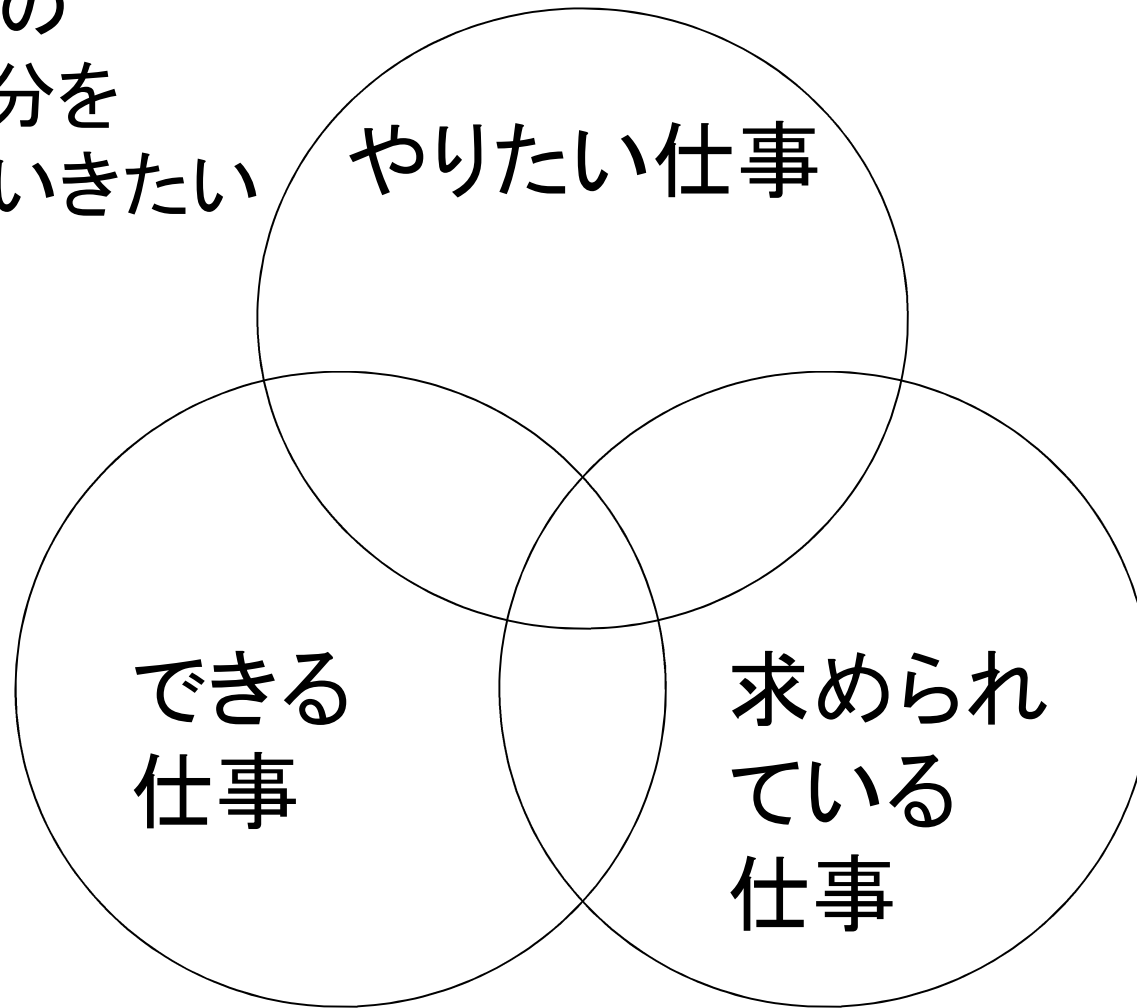
# 実習を通してのマッチング



いずれも学校管理下の授業の一貫として実施します。

# 実習を通してのマッチング

三つの円の  
重なる部分を見付けていきたい



# 採用を検討していただける場合の手続き

- ハローワークを介して、次の手続きを行います。
  - ①ハローワークに非公開の求人を出していただきます。  
(ジョブコーチ制度を利用されるか御検討ください)
  - ②生徒が、ハローワークの紹介状と履歴書を提出し応募しますので、面接等選考を行ってください。
  - ③紹介状の裏面に選考結果を記入し、ハローワークに返送していただきます。また、採用を決定した場合、内定通知書を学校にお送りください。
  - ③求人票に則って雇用契約を結びます。
- 特定求職者雇用開発助成金については、雇用の一定期間後にハローワークから書類が送付されます。

# 障害者雇用のための助成制度

## ◆特定求職者雇用開発助成金

- ・雇い入れた日から、賃金の一部を一定期間助成します。  
(支給を受けるための条件があります)

対象時間	障害程度	企業規模	助成期間	助成総額
週30時間以上	重度以外	中小企業以外 中小企業	1年 1年6月	50万円 135万円
	重度障害者	中小企業以外 中小企業	1年6月 2年	100万円 240万円
週20時間以上 30時間未満	すべて	中小企業以外 中小企業	1年 1年6月	30万円 90万円

窓口：ハローワーク

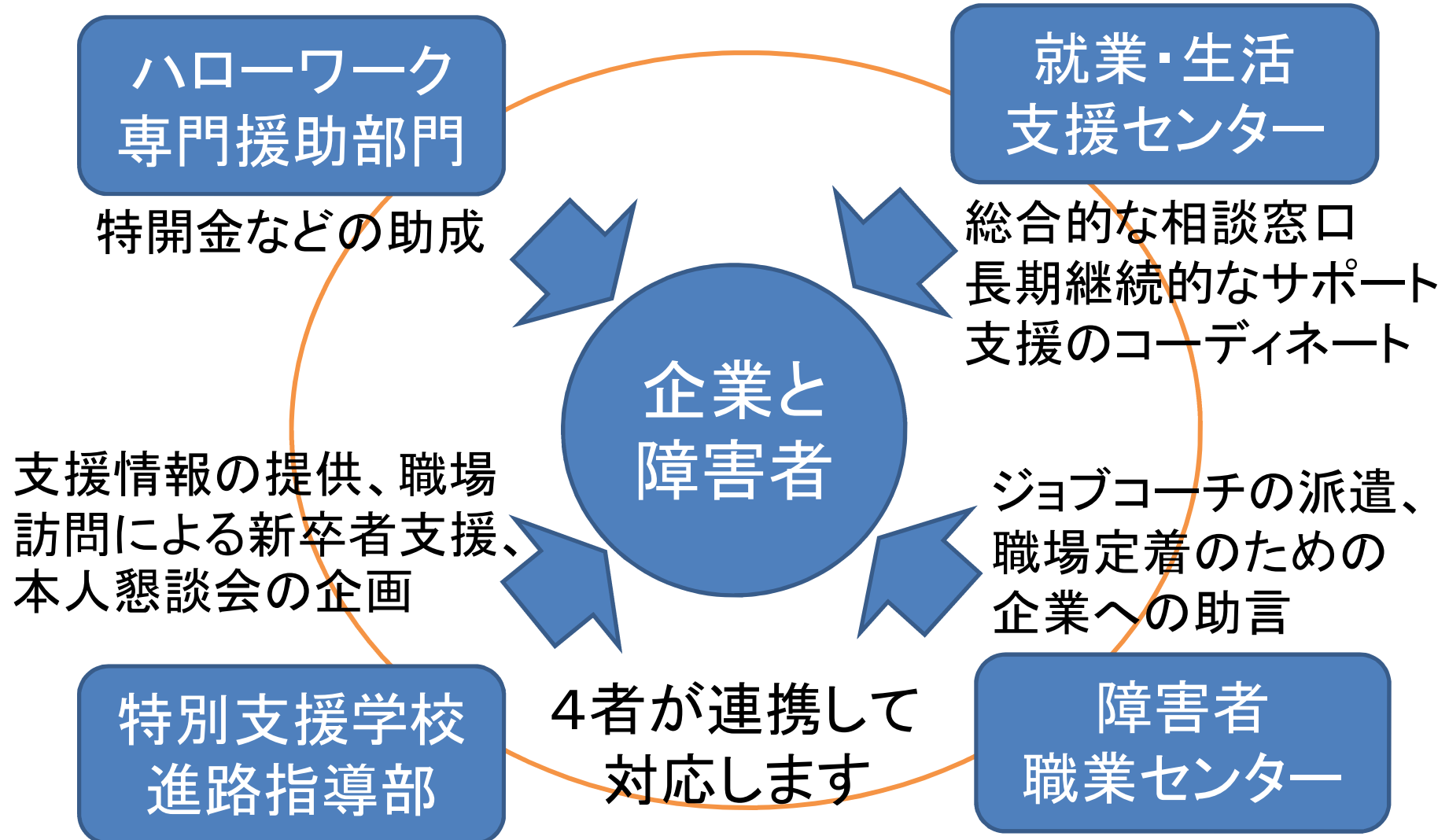
# 障害者雇用のための制度

## ◆ジョブコーチによる支援（無料）

- 障害者の職場適応を容易にするために、職場に有資格者のジョブコーチを派遣して、本人及び企業に対して、適応支援を行います。
- 支援期間は個別に必要な期間を設定します（標準は2～4ヶ月、週1～4日）

窓口：障害者職業センター  
就業・生活支援センター

# 卒業後の職場定着支援





# 学校と就業支援センターによる 新卒就労者の職場定着支援計画

時期	内 容	
4月	} 職場訪問①	
5月		体育祭(学校)
6月	新卒企業就職者懇談会①(学校)	
7月	} 職場訪問②	
8月		同窓のつどい(学校)
9月	新卒企業就職者懇談会②(学校)	
10月		
11月	YOYO祭(学校の文化祭)	
12月	新卒企業就職者懇談会③(学校)	
1月	} 職場訪問③	
2月		新卒企業就職者懇談会④(学校)
3月		

二年目以降は、就労支援機関が中心に、適宜支援を行います。

# お問い合わせ先

- 実習の受け入れや、障害者の雇用について御検討いただける場合は、ぜひ御連絡ください。

〒950-0116

新潟市江南区北山1510

県立江南高等特別支援学校 進路指導部

<http://www.konan-tk.nein.ed.jp/>

電話 025-364-6168 FAX 025-381-0600

E-mail [shinro@konan-tk.nein.ed.jp](mailto:shinro@konan-tk.nein.ed.jp)